

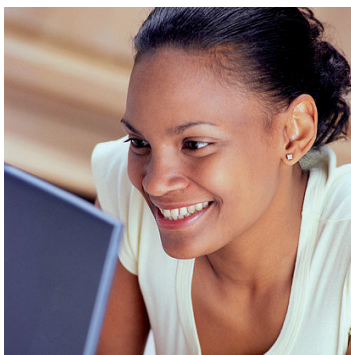


Testen

capaciteiten, competenties en beroepenoriëntatie

De Werkgeversvereniging Zorg en Welzijn Oost-Nederland (WGV) voert testen uit in opdracht van werkgevers in het kader van selectie, loopbaanontwikkeling en/of re-integratie. Met behulp van deze testen kan het werk-denkniveau, persoonlijke competenties en drijfveren van kandidaten in beeld worden gebracht. Ook kan een test ingezet worden om meer duidelijkheid te krijgen over beroepsinteresses en opleidingsmogelijkheden. Welke test wordt ingezet, hangt af van de reden en het doel van de aanvraag. De testen kunnen worden ingezet om het potentieel van een (toekomstig) medewerker te bepalen, als ondersteuning bij loopbaanbegeleiding of om een studie, beroep of carrièrerichting te kiezen.

Aan het begin van elk onderzoek geeft de WGV u informatie over de testen en bespreekt zij met u de aanmelding en achtergrond van de kandidaat. De duur van het onderzoek is afhankelijk van de inhoud van de testprocedure, dit kan variëren van één tot meerdere dagdelen. Na de testen worden de resultaten met de kandidaat besproken. De testresultaten worden in een uitgebreide en overzichtelijke rapportage geplaatst, die na akkoord van de kandidaat, naar u wordt verstuurd.



Capaciteitentest en competentieonderzoek

De capaciteitentest en het competentieonderzoek kunt u gebruiken om de geschiktheid van een kandidaat voor een functie in beeld te brengen, de potentie te bepalen of ter ondersteuning van loopbaanadvisering. De testen zijn gericht op het verkrijgen van inzicht in cognitieve capaciteiten en persoonlijke kwaliteiten, zoals bijvoorbeeld prestatiemotivatie, samenwerken en flexibiliteit van de kandidaat. De doelstelling is om het werk- en denkniveau en werkgerelateerde competenties van de kandidaat in beeld te brengen die input geven aan het begeleidingstraject.

Het onderzoek kan uitgebreid worden met andere testonderdelen, zoals het onderdeel drijfveren om de motivatie voor effectief functioneren in beeld te brengen, of het onderdeel leiderschapsrollen om inzicht te krijgen in passende leiderschapsrollen. Meer informatie over deze onderdelen vindt u op www.wgvoost.nl.

Beroepeneriëntatie

Beroepeneriëntatie wordt gebruikt ter ondersteuning van loopbaanadvisering. Met dit instrument wordt een kandidaat ondersteund bij het in beeld brengen van interesses. Met deze inzichten kan op efficiënte wijze een match gemaakt worden met beroepen, werkvelden, opleidingen en cursussen. Dit geldt ook voor het zoeken naar alternatieve beroepen, opleidingen en cursussen binnen re-integratietrajecten, wanneer een kandidaat bepaalde taken of een beroep niet meer mag uitvoeren.

U kunt het onderzoek uitbreiden met onderdelen zoals loopbaanwaarden en spiegelbeeld. Meer informatie over deze onderdelen vindt u op www.wgvoost.nl.

Capaciteitentesten en beroepeneriëntatie

De capaciteitentest in combinatie met de beroepeneriëntatie kunt u gebruiken om inzicht te krijgen in haalbare en gewenste beroepen, opleidingen of cursussen. Naast het verkrijgen

van inzicht in de cognitieve capaciteiten wordt de kandidaat ondersteund bij het in beeld brengen van interesses en competenties. Er wordt gebruik gemaakt van een interessevragenlijst. Met deze inzichten kan op efficiënte wijze een match worden gemaakt met beroepen, opleidingen, cursussen en mogelijke vacatures. De kandidaat heeft hier een actieve rol in.

Meer informatie

De vereniging beschikt over betrouwbaar en valide testmateriaal om maatwerk te leveren en zij adviseert graag over het wel of niet inzetten van testen in een interne procedure. De richtlijnen van het NIP (Nederlands Instituut voor Psychologen) worden daarbij nageleefd.

Wilt u meer informatie of zoekt u een combinatie van mogelijkheden? De WGV informeert u graag. Neem contact met ons op, tel: 088 255 66 50 of e-mail: testen@wgvoost.nl.

Zutphensweg 51
7418 AH Deventer
Tel: 088 255 66 50
info@wgvoost.nl
www.wgvoost.nl

WGV

Werkgeversvereniging
Zorg en Welzijn
Oost-Nederland

Werkgeversvereniging Zorg en Welzijn Oost-Nederland is opgericht door regionale zorg- en welzijnsinstellingen. De vereniging richt zich op de personeelsvoorziening en arbeidsmarktbeleid van de sector. De WGV rekt Twente, Achterhoek, IJssel-Vecht, Stedendriehoek en Noordwest-Veluwe tot haar werkgebied.

Bij de vereniging zijn meer dan 120 organisaties aangesloten. Kijk voor meer informatie op www.wgvoost.nl.